

# SCHMIERMENGE N BEI DER AUFZUGS-SEILSCHMIERUNG MIT SIMALUBE



**simalube**<sup>®</sup>  
smart lubrication

# Einflussfaktoren

- Anzahl und Durchmesser der Seile
- Länge der Seile
- Anzahl Fahrten / Zeit
- Umgebung
  - Temperatur
  - Feuchtigkeit
  - Verschmutzung
  - etc.

## Anzahl Seile / 100 mm Bürste

Empfehlung. Abweichungen je nach Bauart möglich

Seildurchmesser	Breite Bürste	Anzahl Seile
8.0 mm	100 mm	1 – 6
9.0 – 11.0 mm	100 mm	1 – 5
12.0 – 14.0 mm	100 mm	1 – 4
15.0 – 19.0 mm	100 mm	1 – 3

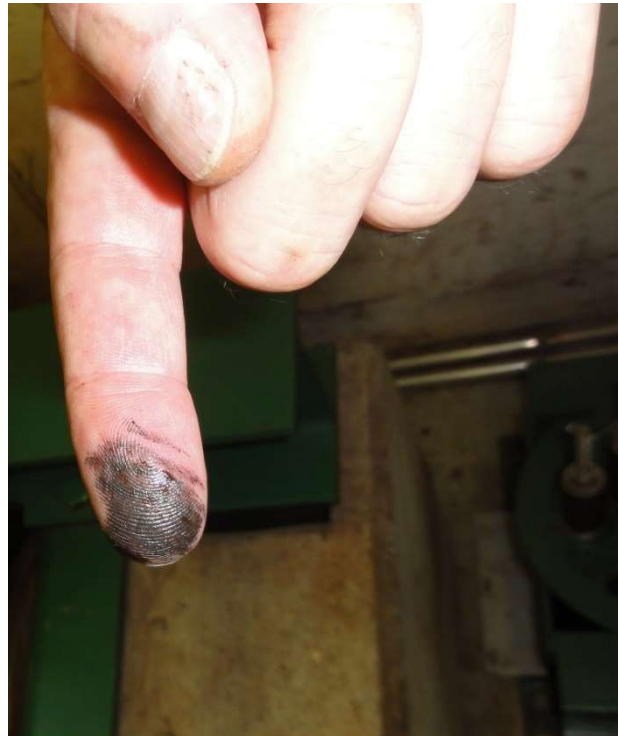
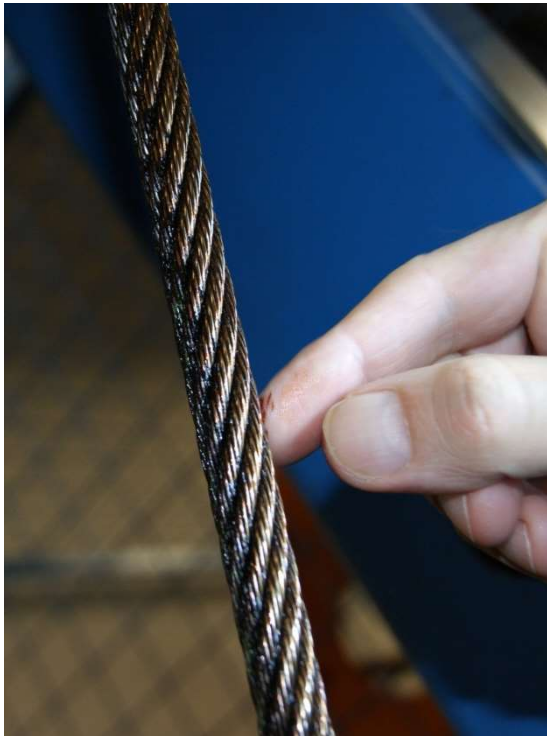
# Einstellung der simalube Schmierstoffspender

Basis: simalube Grösse 125 ml

Seildurchmesser	Höhe bis 50 m	Höhe bis 120 m	Höhe < 120 m
8.0 – 13.0 mm	12 Mt.	9 – 12 Mt.	6 – 9 Mt.
13.0 – 16.0 mm	12 Mt.	7 – 10 Mt.	4 – 7 Mt.
16.0 – 19.0 mm	12 Mt.	6 – 9 Mt.	3 – 6 Mt.

# Überprüfen der Schmiermenge

Fingertest



15.10.2021 © simatec