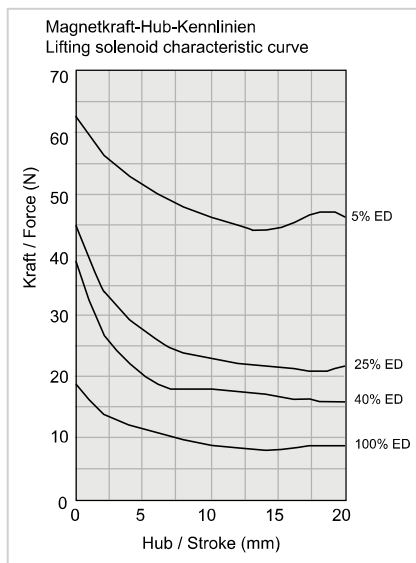
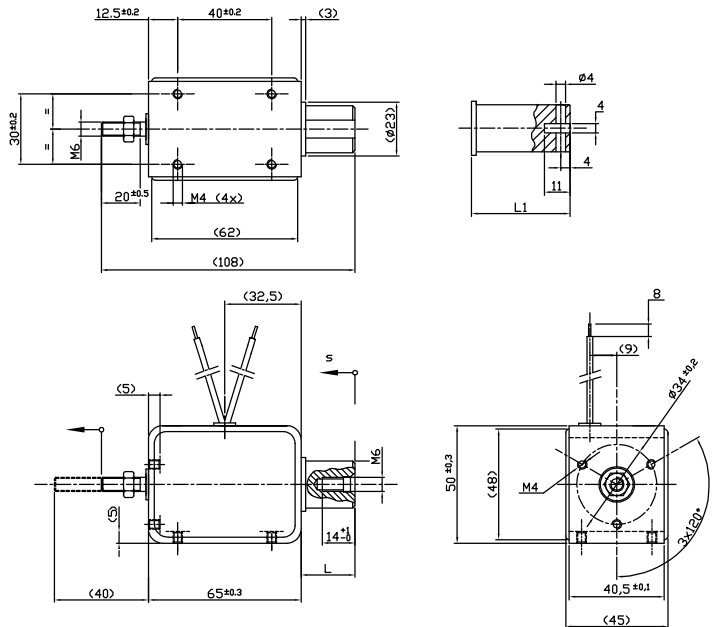


Abmessungen (mm) Dimensions (mm)

Type GY 040 Type GY 040



Anker Ausführungen:

- Zentralgewinde
- Rückstellfeder
- Gabelkopf

Armature variations:

- Centric Thread
- Reset Spring
- Forked Bolt

Weitere Optionen:

- Brückengleichrichter für Wechselstrom
- Nennspannung: von 3 bis 230V AC/DC
- Steckverbinder nach DIN 43650
- Flachsteckeranschluss nach DIN 46244

Further options:

- Bridge rectifier circuit for alternating current
- Rated voltage: from 3 up to 230V AC/DC
- Connector acc. to DIN 43650
- Blade terminal acc. to DIN 46244

Typ / Type	Hub (s) / Stroke [mm]	L	L1	Einschaltdauer (ED) / Relative On-time [%]				Gewicht (g) / Weight (g)		
				100%	40%	25%	5%	Anker / Armature	Gesamt / Total	
GY 040 für Gleichstrom / for direct current				Nennleistung (W) / Nominal power (W)						
				19,5	38	52	230			
	5	8	24,5	Kraft (N) / Force (N)	27	40	50	91	157	678
	10	13	29,5	Kraft (N) / Force (N)	15	24	30	55	157	678
	15	18	34,5	Kraft (N) / Force (N)	12	20	27	48	157	678
	20	23	39,5	Kraft (N) / Force (N)	9,5	15,5	21	44	157	678