

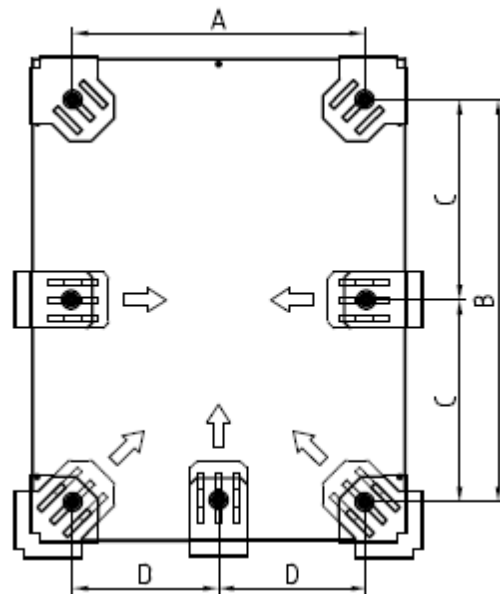
## Montageanleitung „FlatLight Panel Befestigung“



Panel	Artikel-Nr.	Ecken	Geraden	A (mm)	B (mm)	C (mm)	D (mm)
300 x 300	466233	4	0	212	212	-	-
400 x 400	466233	4	0	312	312	-	-
440 x 440	466233	4	0	352	352	-	-
600 x 300	466263	4	2	212	512	256	-
900 x 300	466293	4	4	212	812	270	-
1200 x 300	466212	4	6	212	1112	370	-
600 x 600	466266	4	4	512	512	256	256
1200 x 600	466216	4	8	512	1112	370	256



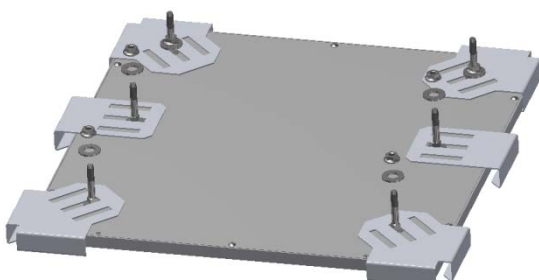
1. Die ersten beiden Ecken an die Decke (Ø Löcher in Decke : 8mm) montieren.  
Für die Abstände der Löcher bitte Tabelle beachten!



2. Panel einschieben und Sitz kontrollieren.  
Anschließend das Panel wieder herausnehmen.  
Bitte nicht die Bohrung für die Stromversorgung vergessen !



3. Restlichen Schrauben in die Halter einbringen und Schrauben durch die Deckenlöcher schieben.  
Halter mit Mutter gegen herunterfallen sichern (U-Scheibe nicht vergessen).



Anschließend die Halter zur Seite schieben und das Panel in die ersten beiden Eckbefestigungen einlegen. Jetzt die übrigen Befestigungen zum Panel schieben, bis die Blechkante den Rahmen umfasst. Als letztes die Schrauben handfest anziehen.

Mit dem beiliegenden Moosgummi kann das Panel gegen die Decke und/oder Befestigungen gegen Vibrationen gesichert werden. Einfach das Moosgummi an der gewünschten Stelle in den Halter einkleben.