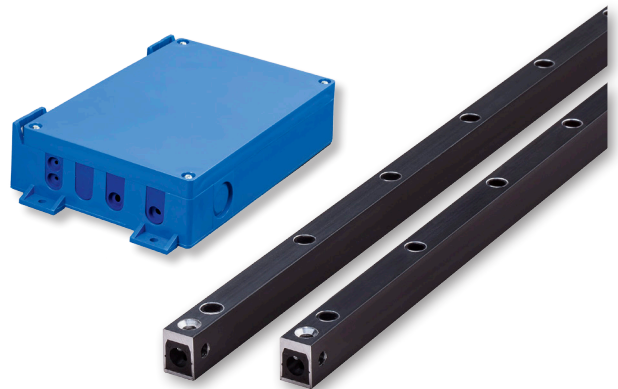


cegard/Mini-MOD

Technische Daten

MERKMALE

- ▶ Versorgungsspannung 20 bis 265 VAC oder 20 bis 375 VDC
- ▶ Relaisausgang für einfache Einbindung in bestehende Systeme
- ▶ Grosse Reichweite von 0 ... 5 m
- ▶ cegard/Mini-MOD mit 36 Elementen erfüllt EN 81-20
- ▶ Ideal für Nachrüstungen geeignet dank verschiedenen und angepassten Tür-Montagekits
- ▶ LED-Statusanzeige in der Leiste integriert
- ▶ Wasserdichte IP67-Version erhältlich, Standardausführung IP65
- ▶ Frontale und seitliche Montage möglich, Montagelöcher sind mit cegard/Mini und MiniMax kompatibel



OPTISCH

Reichweite	0 ... 5 m	
Anzahl Elemente	16 / 24 / 32 / 36	
Anzahl Strahlen	16 Elemente	74 Strahlen
	24 Elemente	114 Strahlen
	32 Elemente	154 Strahlen
	36 Elemente	174 Strahlen bleiben bis zur vollständigen Schliessung aktiv
Max. Fremdlicht	100'000 Lux	

MECHANISCH

Abmessungen (B x H x T)	12 x 16 x max. 2'000 mm	
Gehäusematerial	Aluminium, natur oder schwarz eloxiert	
Schutzklasse		
- Optoleisten	IP65 / (IP67)	
- Steuereinheit	IP54	
Temperaturbereich	-20°C ... +60°C	

ELEKTRISCH

Versorgungsspannung U _{sp}	20 ... 265 VAC / 20 ... 375 VDC	
Max. Stromaufnahme	80 mA bei 24 VDC 45 mA bei 240 VAC	
Relaisausgang	Max. 250 VAC / 5 A Max. 125 VDC / 0.5 A Max. 30 VDC / 5 A Min. 5 VDC / 10 mA	
Typ. Ansprechzeit mit	16 Elemente	80 ms
	20 Elemente	105 ms
	32 Elemente	130 ms
	36 Elemente	130 ms

ALLGEMEIN

EMV-Emission	EN 12015:2014
EMV-Immunität	EN 12016:2013
Vibration	IEC 60068-2-6:2007
Schock	IEC 60068-2-27:2008
Kabelbeständigkeit	IEC 60227-2:2003
RoHS	2011/65/EU
Zertifikate	CE, CSA

ANSCHLUSSKABEL

Sender

Kabellänge	5 m
Durchmesser	Ø 3.5 mm
Material	PVC, schwarz
Stecker	M8, 4-polig
Steckerfarbe	Weiss

Empfänger

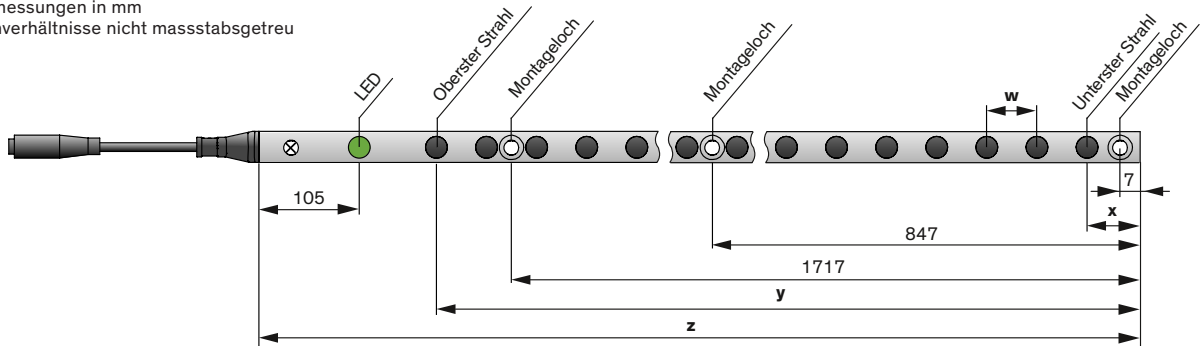
Kabellänge	5 m
Durchmesser	Ø 3.5 mm
Material	PVC, schwarz
Stecker	M8, 4-polig
Steckerfarbe	Blau



CEDES AG ist gemäss ISO 9001: 2015 zertifiziert.

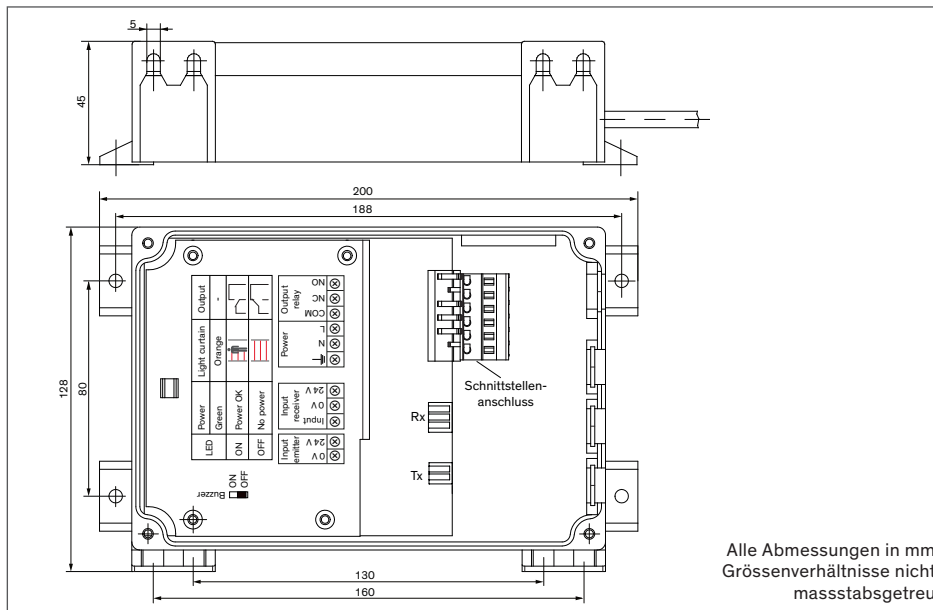
Abmessungen Optoleiste

Alle Abmessungen in mm
Größenverhältnisse nicht massstabsgetreu



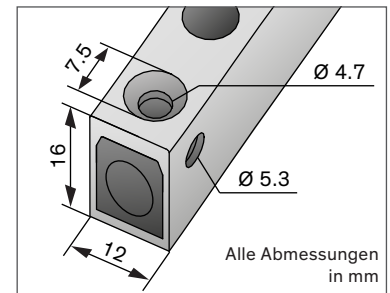
	16 Elemente	24 Elemente	32 Elemente	36 Elemente
w	120	70	57.4	45.1
x	22	20	20	20
y	1822	1630	1800	1600
z	2000	1900	2000	1900

Abmessungen Steuereinheit



Alle Abmessungen in mm
Größenverhältnisse nicht massstabsgetreu

Detailansicht

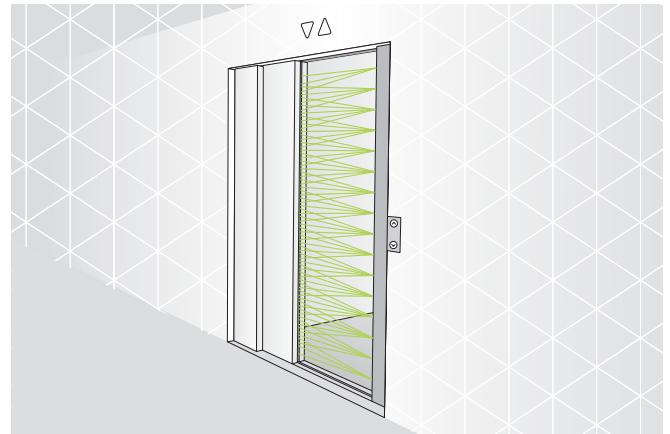


Alle Abmessungen in mm

Anwendungen



Dynamische Montage



Statische Montage